



Nice Corniche Fleurie "Fleur" - 3P 65m² - Terrasse

Nice — Corniche Fleurie

299 000 €

Les honoraires sont à la charge du vendeur

3 Pièces	2 Chambres	65 m ² surface	2 Étage	Bon état État
--------------------	----------------------	-------------------------------------	-------------------	-------------------------

DESCRIPTION

NICE CORNICHE FLEURIE: Dans une copropriété bien tenue, COUP DE COEUR pour "Fleur", cet appartement 3 pièces de 65m² en étage et en très bon état! Ce bien traversant et très lumineux se compose d'une pièce de vie de 33m², 1 chambre parentale avec salle d'eau de 14m², une chambre de 9m² avec balcon de 2m², d'une salle de bain et wc indépendant.
Le plus de cet appartement? Pas de travaux, calme absolu, exposition sud-est et surtout une jolie terrasse de 5m² avec sa vue mer dégagée jusqu'au Cap d'Antibes !

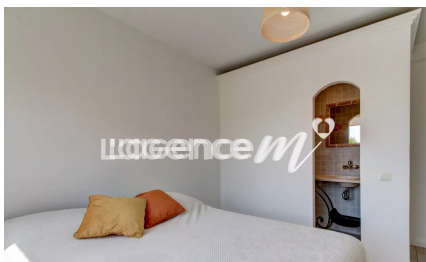
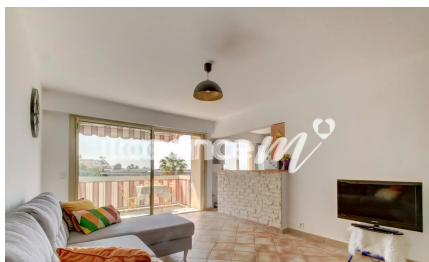
De belles prestations vous séduiront : porte blindée, rangements, double vitrage...

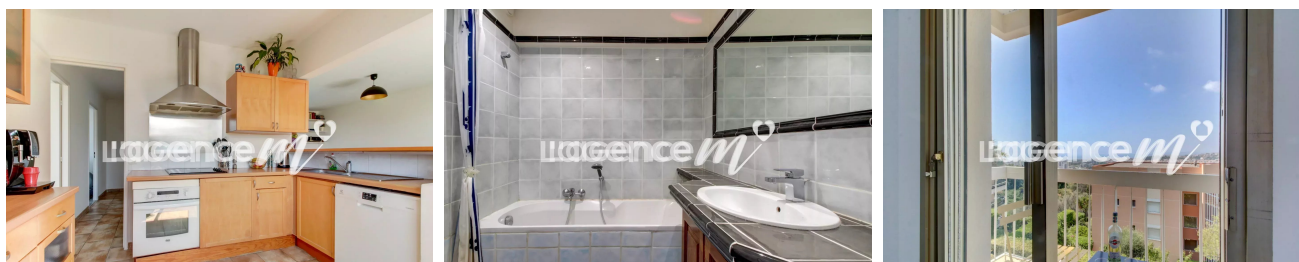
Une cave complète ce bien, et un parking extérieur est disponible à 15.000€ en sus.

Classe énergie D - Copropriété de 70 lots - Charges annuelles 3000€ tout collectif - Taxe foncière 1100€ - Pas de procédure en cours.

Les informations sur les risques auxquels ce bien est exposé sont disponibles sur le site Géorisques <http://georisques.gouv.fr>

PHOTOS





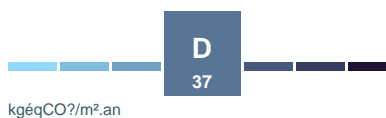
SURFACES DÉTAILLÉES

Pièce de vie	33 m ²	Cave	3 m ²
Chambre	9 m ²	Parking extérieur	1
Chambre de maître	14 m ²	Balcon	2 m ²
Salle de bains	4 m ²	Terrasse	5 m ²
Toilettes	1 m ²		

DPE



GES



DÉTAIL FINANCIER

Charges copro : **250 €/Mois**

Taxe foncière : **1100 €/an**

INFORMATIONS COMPLÉMENTAIRES

Type de vue : **Dégagée**
 Exposition : **Ouest, Sud-est**
 Chauffage : **Chauffage par central collectif gaz**

Paysage : **Mer, Collines**
 Année de construction : **1975**
 Procédure judiciaire : **Pas de procédure en cours**

ÉQUIPEMENTS

- Ascenseur
- Double vitrage
- Fenêtres coulissantes
- Fibre optique
- Internet
- Interphone
- Porte blindée
- Stores
- Volets roulants électriques

À PROXIMITÉ

- Aéroport
- Autoroute
- Bus
- Centre ville
- Cinéma
- Commerces
- Crèche
- École primaire
- École secondaire
- Médecin
- Parc
- Plage
- Route principale
- Salle de sport
- Supermarché